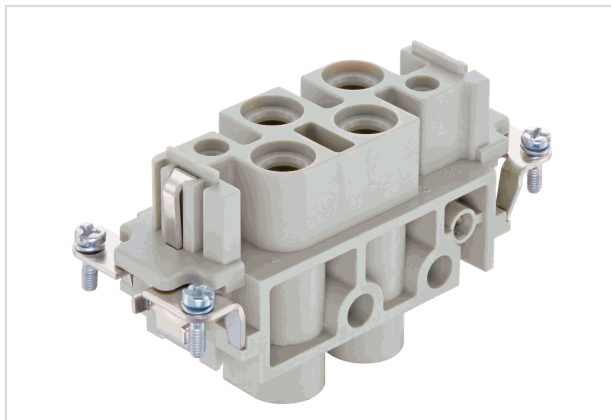


Han K 4/2 Pin Female Insert



Изображение приведено только для иллюстрации. Смотрите описание изделия.

Номер детали	09 38 006 2701
Спецификация	Han K 4/2 Pin Female Insert
HARTING eCatalogue - Информация о продукции	https://b2b.harting.com/09380062701

Название

Категория	Контактные вставки
Серия	Han-Com®
Название	Han® K 4/2

Версия

Метод подключения	Винтовое подключение
Тип	Розетка
Размер	16 В
Число контактов	6
Число сигнальных контактов	2
Число силовых контактов	4
Контакт PE	Да

Технические характеристики

Поперечное сечение проводника	1.5 ... 16 mm ² 0.5 ... 2.5 mm ² Сигнал
Номинальный ток	80 A
Номинальное напряжение	830 V
Номинальное импульсное напряжение	8 kV
Степень загрязнения	3
Номинальный ток (сигнал)	16 A
Номинальное напряжение (сигнал)	400 V
Номинальное импульсное напряжение (сигнал)	6 kV



Технические характеристики

Класс загрязнений (сигнал)	3
Номинальный ток согласно UL	80 A
Номинальное напряжение согласно CSA	600 V
Номинальный ток, согласно UL (сигнал)	16 A
Номинальное напряжение, согласно UL (сигнал)	600 V
Номинальный ток согласно CSA	80 A
Номинальное напряжение, согласно CSA	300 V
Номинальный ток, согласно CSA (сигнал)	16 A
Номинальное напряжение, согласно CSA (сигнал)	300 V
Сопротивление изоляции	$>10^{10} \Omega$
Сопротивление контактов	$\leq 0.3 \text{ m}\Omega$
Сопротивление контакта, сигнальная площадка	$\leq 1 \text{ m}\Omega$
Длина снятия изоляции	14 mm
	7.5 mm Сигнал
Момент затяжки	1.2 Nm @ 1,5 mm ²
	2 Nm @ 2.5 mm ²
	3 Nm @ 4 mm ²
	3 Nm @ 6 mm ²
	3 Nm @ 10 mm ²
	3 Nm @ 16 mm ²
	0.5 Nm Сигнал
Предельная температура	-40 ... +125 °C
Циклы стыковки	≥ 500

Свойства материала

Материал (контактная вставка)	Поликарбонат (PC)
Цвет (контактная вставка)	RAL 7032 (серый)
Материал (контакты)	Медный сплав
Поверхность (контакты)	Посеребренные
Группа горючести материала согласно UL 94 V-0	
RoHS	условно совместим
Исключения из RoHS	6(a) / 6(a)-I: свинец в качестве улучшающего обрабатываемость резанием легирующего элемента в стали и в оцинкованной стали с массовой долей свинца до 0,35 % / свинец в качестве улучшающего обрабатываемость резанием легирующего элемента в стали с массовой долей свинца до 0,35 % и в деталях из горячеоцинкованной стали с массовой долей свинца до 0,2 % 6(c): медный сплав с массовой долей свинца до 4 %



Pushing Performance

Свойства материала

Состояние ВЭА	условно совместим
China RoHS	50
Жидкости из приложения XVII к предписанию REACH	Не содержится
Жидкости из приложения XIV к предписанию REACH	Не содержится
Особо опасные жидкости предписания REACH	Да
Особо опасные жидкости предписания REACH	Свинец
Номер ECHA SCIP	5dbb3851-b94e-4e88-97a1-571845975242
Законопроект 65 штата Калифорния	Да
Законопроект 65 штата Калифорния	Никель Свинец

Спецификации и допуски

Спецификации	EN 60664-1 IEC 61984
Допуски:	DNV GL
UL / CSA	UL 1977 ECBT2.E235076 CSA-C22.2 No. 182.3 ECBT8.E235076

Коммерческие данные

Размер упаковки	1
Вес нетто	115 g
Страна изготовления	Румыния
код ТН ВЭД ЕС	85366990