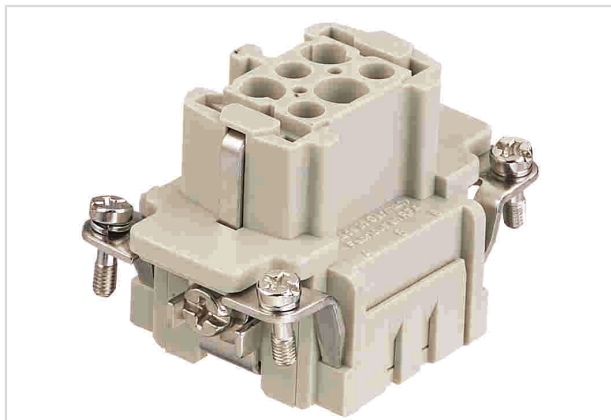


Han 6E HMC-F-c



Изображение приведено только для иллюстрации. Смотрите описание изделия.

Номер детали	09 33 206 2702
Спецификация	Han 6E HMC-F-c
HARTING eCatalogue - Информация о продукции	https://b2b.harting.com/09332062702

Название

Категория	Контактные вставки
Серия	Han E [®] HMC

Версия

Метод подключения	Подключение обжимом
Тип	Розетка
Размер	6 В
Число контактов	6
Контакт PE	Да
Подробные данные	Обжимные контакты заказываются отдельно.

Технические характеристики

Поперечное сечение проводника	0.14 ... 4 mm ²
Поперечное сечение проводника	AWG 26 ... AWG 12
Номинальный ток	16 A
Номинальное напряжение	500 V
Номинальное импульсное напряжение	6 kV
Степень загрязнения	3
Сопротивление изоляции	>10 ¹⁰ Ω
Предельная температура	-40 ... +125 °C
Циклы сопряжения с другими компонентами HMC	≥10,000



Pushing Performance
Since 1945

Свойства материала

Материал (контактная вставка)	Поликарбонат (PC)
Цвет (контактная вставка)	RAL 7032 (серый)
Группа горючести материала согласно UL 94 V-0	
RoHS	совместим
Состояние ВЭА	совместим
China RoHS	e
Жидкости из приложения XVII к предписанию REACH	Не содержится
Жидкости из приложения XIV к предписанию REACH	Не содержится
Особо опасные жидкости предписания REACH	Не содержится
Законопроект 65 штата Калифорния	Да
Законопроект 65 штата Калифорния	Свинец Никель
	EN 45545-2 (2020-08)
	R22 (HL 1-3)
	R23 (HL 1-3)

Спецификации и допуски

Спецификации	EN 60664-1 IEC 61984
Допуски:	DNV GL

Коммерческие данные

Размер упаковки	1
Вес нетто	38.68 g
Страна изготовления	Германия
код ТН ВЭД ЕС	85366990