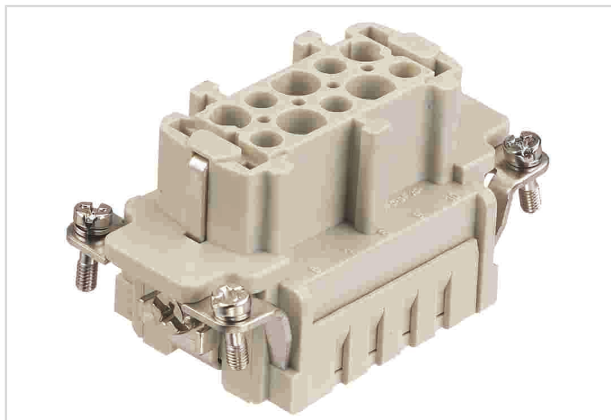


Han 10E insert female crimp



Изображение приведено только для иллюстрации. Смотрите описание изделия.

Номер детали	09 33 010 2702
Спецификация	Han 10E insert female crimp
HARTING eCatalogue - Информация о продукции	https://b2b.harting.com/09330102702

Название

Категория	Контактные вставки
Серия	Han E [®]

Версия

Метод подключения	Подключение обжимом
Тип	Розетка
Размер	10 В
Число контактов	10
Контакт PE	Да
Подробные данные	Обжимные контакты заказываются отдельно.

Технические характеристики

Поперечное сечение проводника	0.14 ... 4 mm ²
Поперечное сечение проводника	AWG 26 ... AWG 12
Номинальный ток	16 A
Номинальное напряжение	500 V
Номинальное импульсное напряжение	6 kV
Степень загрязнения	3
Номинальное напряжение согласно CSA	600 V
Номинальное напряжение, согласно CSA	600 V
Сопротивление изоляции	>10 ¹⁰ Ω
Предельная температура	-40 ... +125 °C



Технические характеристики

Циклы стыковки	≥500
----------------	------

Свойства материала

Материал (контактная вставка)	Поликарбонат (PC)
Цвет (контактная вставка)	RAL 7032 (серый)
Группа горючести материала согласно UL 94 V-0	
RoHS	условно совместим
Исключения из RoHS	6(c): медный сплав с массовой долей свинца до 4 %
Состояние ВЭА	условно совместим
China RoHS	50
Жидкости из приложения XVII к предписанию REACH	Не содержится
Жидкости из приложения XIV к предписанию REACH	Не содержится
Особо опасные жидкости предписания REACH	Да
Особо опасные жидкости предписания REACH	Свинец
Номер ECHA SCIP	5dbb3851-b94e-4e88-97a1-571845975242
Законопроект 65 штата Калифорния	Да
Законопроект 65 штата Калифорния	Свинец

Спецификации и допуски

Спецификации	EN 60664-1 IEC 61984
Допуски:	DNV GL
UL / CSA	UL 1977 ECBT2.E235076 UL 2237 PVVA2.E318390 CSA-C22.2 No. 182.3 PVVA8.E318390

Коммерческие данные

Размер упаковки	1
Вес нетто	47.62 g
Страна изготовления	Германия
код ТН ВЭД ЕС	85366990