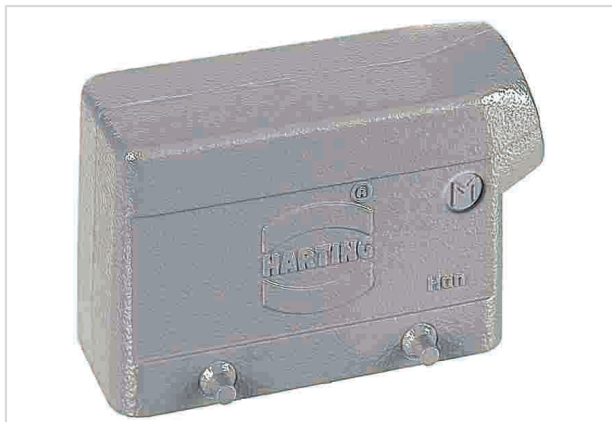


Han B Hood Side Entry LC 4 Pegs PG 21



Изображение приведено только для иллюстрации. Смотрите описание изделия.

Номер детали	09 30 016 1520
Спецификация	Han B Hood Side Entry LC 4 Pegs PG 21
HARTING eCatalogue - Информация о продукции	https://b2b.harting.com/09300161520

Название

Категория	Кожухи
Серии кабельных/блочных кожухов	Han® B
Тип кабельного кожуха/корпуса	Кабельный кожух
Тип	Низкая конструкция

Версия

Размер	16 B
Версия	Боковой ввод
Кабельный ввод	1x Pg 21
Тип блокировки	Две защелки
Области применения	Стандартные кабельные и блочные кожухи HARTING для промышленного применения

Технические характеристики

Предельная температура	-40 ... +125 °C
Класс защиты согласно IEC 60529	IP65
	IP66
	IP67
Типовая классификация согласно UL 50/UL 50E	4
	4X
	12

Свойства материала

Материал (кабельный/блочный кожух)	Литой алюминий
Поверхность (кабельный/блочный кожух)	С порошковым покрытием



Pushing Performance
Since 1945

Свойства материала

Цвет (кабельный/блочный кожух)	RAL 7037 (серый)
RoHS	совместим
Состояние ВЭА	совместим
China RoHS	e
Жидкости из приложения XVII к предписанию REACH	Не содержится
Жидкости из приложения XIV к предписанию REACH	Не содержится
Особо опасные жидкости предписания REACH	Не содержится
Законопроект 65 штата Калифорния	Да
Пожарная безопасность на железнодорожном транспорте	EN 45545-2 (2020-08)
Требование с учетом уровней опасности	R1 (HL 1-3) R7 (HL 1-3)

Спецификации и допуски

Допуски:	DNV GL
UL / CSA	UL 1977 ECBT2.E235076 CSA-C22.2 No. 182.3 ECBT8.E235076
CE	Да

Коммерческие данные

Размер упаковки	1
Вес нетто	195 g
Страна изготовления	Германия
код ТН ВЭД ЕС	85389099