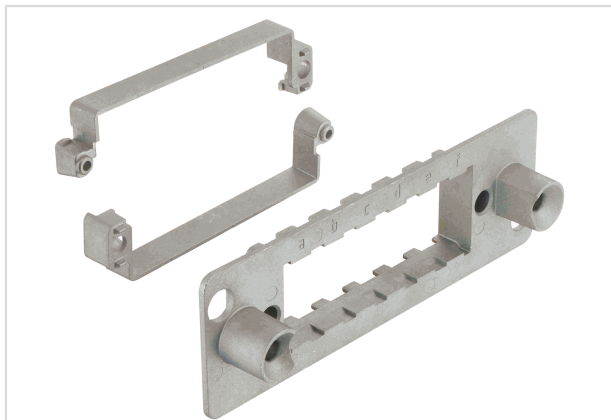


## Han 24Mod Docking Frame Moveable, Set



Изображение приведено только для иллюстрации. Смотрите описание изделия.

Номер детали	09 14 024 1706
Спецификация	Han 24Mod Docking Frame Moveable, Set
HARTING eCatalogue - Информация о продукции	<a href="https://b2b.harting.com/09140241706">https://b2b.harting.com/09140241706</a>

### Название

Категория	Аксессуары
Серия	Han-Modular®
Тип аксессуара	Крепежная рамка
Описание аксессуаров	Монтаж с плавающим констуктивом для 6 модулей a ... f

### Версия

Подробные данные	Воспользуйтесь плавающей шайбой 09140009936 для плавающего монтажа.
------------------	---

### Технические характеристики

Предельная температура	-40 ... +125 °C
Циклы стыковки	≥500
Циклы сопряжения с другими компонентами HMC	≥10,000
Плавающий допуск	±2 mm
Диапазон блокировки	±4 mm

### Свойства материала

Материал	Литой цинк
RoHS	совместим
Состояние ВЭА	совместим
China RoHS	e
Жидкости из приложения XVII к предписанию REACH	Не содержится

Стр. 1 / 2 | Дата создания 2022-03-26 | Примечание: указанные здесь данные являются выдержками из онлайн-каталога. Полная и актуальная информация и данные приведены в документации пользователя. Обращаем ваше внимание на то, что пользователь несёт ответственность за проверку функциональности, соответствия действующим законам и директивам, а также за электрическую безопасность в конкретном случае применения.

HARTING Electric Stiftung & Co. KG | Wilhelm-Harting-Straße 1 | 32339 Espelkamp | Germany  
Phone +49 5772 47-97100 | [electric@HARTING.com](mailto:electric@HARTING.com) | [www.HARTING.com](http://www.HARTING.com)



Pushing Performance  
Since 1945

## Свойства материала

Жидкости из приложения XIV к предписанию REACH Не содержится

Особо опасные жидкости предписания REACH Не содержится

Законопроект 65 штата Калифорния Да

Законопроект 65 штата Калифорния  
Свинец  
Никель

## Спецификации и допуски

Спецификации EN 60664-1  
IEC 61984

## Коммерческие данные

Размер упаковки 1

Вес нетто 275.5 g

Страна изготовления Китай

код ТН ВЭД ЕС 85389099