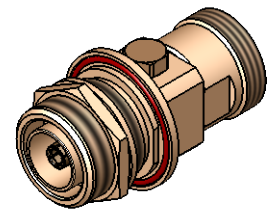


with label /
mit Aufkleber



M 1:2



Mechanical characteristics

interface dimensions acc. to assembly code
mating life
coupling torque
others

Mechanische Eigenschaften

Steckgesicht nach Montagecode
Steckzyklen
Kupplungsdrehmoment
Sonstiges

IEC 61169-4
Z117
>500
25-35Nm
with plastic protective cover for transport /
mit Transportschutzkappe aus Kunststoff

Components

centre contact
spring contact
other metal parts
insulator
gasket

Bauteile

Innenkontakt
federndes Kontaktteil
sonstige Metallteile
Isolierung
Dichtung

Materials / Material

CuZn39Pb3
CuBe2
CuZn39Pb3
PTFE
silicone/ Silikon

Finish / Oberfläche

Cu2Ag5
Cu2Ag5
CuSnZn3

Electrical characteristics

impedance
frequency
return loss

insertion loss
nominal dc spark-over voltage
surge life

Elektrische Eigenschaften

Wellenwiderstand
Frequenz
Rückflussdämpfung

Einfügedämpfung
Nennansprechgleichspannung
Ableitungsvermögen

50Ω
0-2.5GHz
typ.: 1GHz -32dB; 2GHz -23dB; 2.2GHz -23dB;
2.5GHz -20dB; 2.7GHz -17dB
typ.: 2.2GHz <0.1dB; 2.5GHz <0.2dB

insulation resistance
contact resistance
centre contact
outer contact

Isolationswiderstand
Durchgangswiderstand
Innenkontakt
Außenkontakt

230V
300 x 200A (10/1000µs)
1x 40 kA (8/20µs)
10x 15 kA (8/20µs)
20 A (1s@50Hz)
≥ 10GΩ
≤ 0.4mΩ
≤ 0.2mΩ

Environmental

operating temp.
protection class
RoHS compliant

Umgebung

Betriebstemperatur
Schutzklasse
RoHS konform

-55°C / +155°C
IP67 (IEC 60529)
2011/65/EU

Änd./ rev. index	Änderungs-Nr. / revision code	Datum/ date	Name/ name	Datum/ date	Name/ name	Gewicht/ weight [g]
			gez./ drawn	23.06.2008	MA	
			gepr./ appr.	23.06.2008	GE	ca./approx. 258
			Maßstab/ scale 1:1 (1:2)	Benennung/ title 7-16 Surge Suppressor (f-f) 7-16 Überspannungsableiter (f-f)		
e	30965	18.12.2019	MA			
d	29828	07.09.2018	MA			Maße/ dimensions: mm Original : DIN A4 Blatt/ sheet 1 von/ of 1
c	29792	31.07.2018	KL	Untert./ doc. type K	Zeichnungsnr./ drawing no. J01125A0036	
b	21894	16.06.2010	HR			
a	20298	06.10.2008	GE	Ersatz für/ replaces		